



Rampen für Humbaur HTK 2700.27 / HTK 2700.27 passend für Rampenschacht



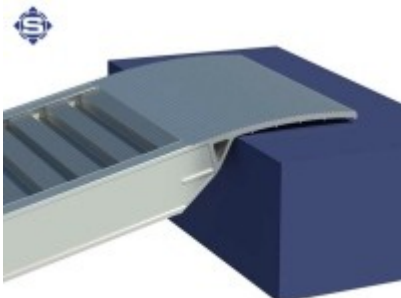
549,00 € *

(Netto: 461,34 €)

* Preise inkl. gesetzlicher MwSt. zzgl. Versandkosten

Marke: AM

Bestell-Nr.: SC65.2465.25



2 Aluminium Auffahrrampen L: 2465, B: 250, H: 65 mm Achsabstand - Traglast: 0,75/1,0/1,25m - 1700/1900/2000 Kg

Modell hat eine Länge von 2465mm eine Spurbreite von 250 mm und eine Holmhöhe von 650 mm und ist für eine maximale Tragkraft von 2,0 Tonnen ausgelegt, je nach Achsabstand. Aus hochwertigem Aluminium gefertigt sind diese Verladerrampen auch ideal für Handwerk und Industrie ausgelegt. Ob Gummiketten Fahrzeuge wie Bagger oder luftbereifte Fahrzeuge wie Quads und Aufsitz - Rasenmäher, mit diesen Aluminium Auffahrrampen sind Ihre Nutzfahrzeuge schnell verladen. Bei diesen ALU Rampen ist die Abrutschsicherung inklusive. Aus hochwertigem Aluminium gefertigt sind diese Verladerrampen auch ideal für Handwerk und Industrie ausgelegt. Ob Gummiketten Fahrzeuge wie Bagger oder luftbereifte Fahrzeuge wie Quads und Aufsitz - Rasenmäher, mit diesen Aluminium Auffahrrampen sind Ihre Nutzfahrzeuge schnell verladen. Bei diesen ALU Rampen ist die Abrutschsicherung inklusive.