



## STEMA ST O2 13-25-15.1



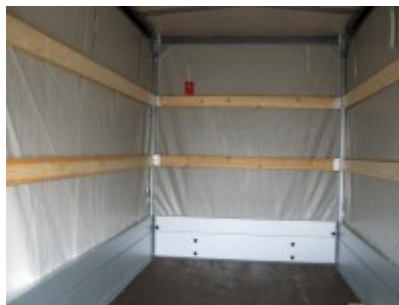
**3138,00 € \***

(Netto: 2.636,97 € )

\* Preise inkl. gesetzlicher MwSt. zzgl. Versandkosten

Marke: STEMA

Bestell-Nr.: 24232.003-HP150



- Premium Planenaufbau 150 cm Innenhöhe 185 cm montiert
- 100km/h Ausführung - Stoßdämpfer eingebaut
- sichere und professionelle Winkelhebelverschlüsse aus Stahlguss
- robuste & langlebige Scharnierbänder
- wartungsfreie, Gummifederachse und Qualitätsmarkenbereifung
- Bordwände vorn und hinten abklappbar
- allseitig geschützte Sicherheitsbeleuchtung
- doppelter Korrosionsschutz durch Aluminium-Zink-Beschichtung GALVALUME
- Unterfahrschutz nach EG-Norm

Alle gebremsten SySTEMA-Anhänger ab 850 kg zul. Gesamtgewicht sind serienmäßig mit Stoßdämpfern ausgerüstet. Diese Anhänger können direkt bei der Zulassungsstelle für 100 km/h zugelassen werden.

**Artikeleigenschaften**

Kategorie:	Kastenanhänger
Zul. Gesamtgewicht:	1300 kg
Nutzlast:	1004 kg
Leergewicht:	296 kg
Innenlänge:	2510 mm
Innenbreite:	1530 mm
Innenhöhe:	350 mm
Gesamtlänge:	3710 mm
Gesamtbreite:	2020 mm
Gesamthöhe:	945 mm
Achsen:	1
Bereifung:	13 Zoll
Bremse:	ja
100 km/h:	ja