



Humbaur HS303016



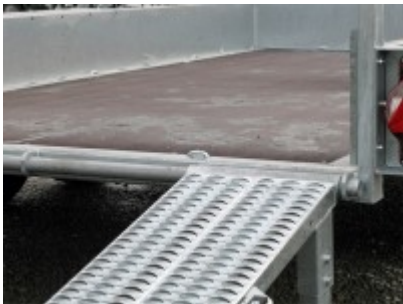
5355,00 € *

(Netto: 4.500,00 €)

* Preise inkl. gesetzlicher MwSt. zzgl. Versandkosten

Marke: Humbaur

Bestell-Nr.: 3601



- Geschweißte Bordwand-/Rahmenkonstruktion aus Stahlblech, Tauchbadfeuerverzinkt
- Geschraubte V-Zugdeichsel, Tauchbad feuerverzinkt
- 13-poliger Stecker und Rückfahrscheinwerfer
- Tauchbad feuerverzinkte Stahlauffahrampen (1530 x 360mm) stehend
- Tragkraft je Rampe 1500 kg, mit rutschhemmendem Gitterbelag sowie integrierten Stützfüßen
- Zurringe im Außenrahmen montiert 12 Stück (6 Paar), Zugkraft 1000 kg pro Zurring
- Stützrad vollautomatisch
- Massive begehbare Stahl-Kotflügel

Folgendes Zubehör ist inkl.:

- Baggerschaufelablage auf der V-Deichsel montiert
- Alu-Steckwand über die gesamte Breite

Sie müssen regelmäßig leichte oder mittelschwere Baumaschinen oder Bagger transportieren? Der HS ist mit seiner massiven Bauart für tägliche Transporte ausgelegt. Die geringe Ladehöhe erleichtert das Beladen. Auf Aluriffelblechen begehbare Kotflügel und geschützte Beleuchtungseinheiten machen ihn besonders alltagstauglich.

Artikeleigenschaften

Kategorie:	Maschinentransporter
Zul. Gesamtgewicht:	3000 kg
Nutzlast:	2340 kg
Leergewicht:	660 kg
Innenlänge:	3000 mm
Innenbreite:	1600 mm
Innenhöhe:	270 mm
Gesamtlänge:	4960 mm
Gesamtbreite:	2200 mm
Gesamthöhe:	2015 mm
Ladehöhe:	485 mm
Achsen:	2
Aufbau:	Stahl
Bereifung:	14 Zoll
Bremse:	ja
100 km/h:	optional