



Unsinn UKU 421719-30-14

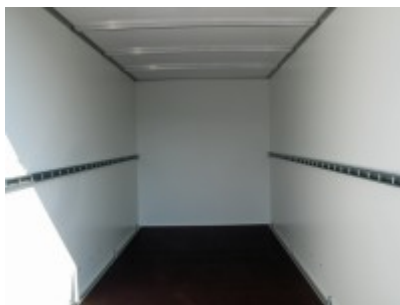


9385,00 € *

(Netto: 7.886,55 €)

* Preise inkl. gesetzlicher MwSt. zzgl. Versandkosten

Marke: Unsinn
Bestell-Nr.: 11207



Rahmen:

- Einzigartiges, verwindungssteifes Aluminiumfahrgestell für sichere Fahreigenschaften

Stützrad:

- Verstärktes automatisches Stützrad, für sicheres Abstellen des beladenen Anhängers, Tragkraft 500 kg bei gebremster Ausführung

Aufbau:

- Wände aus Leichtbauplatten, bestehend aus GFK-Stahl-Sandwich in RAL 9016
- GFK außen für Beschriftung und Stahl innen für Stoßfestigkeit
- Dach aus Leichtbauplatten, bestehend aus GFK-Sandwich in RAL 9016
- Auffahrklappe mit Gasfederhubhilfe mit querliegendem Drehstangenverschluss und rutschhemmenden Kunststoffbodenbelag
- Edelstahl-Drehstangenverschluss und Edelstahl-Türfeststeller
- Heckrahmen und Einfaßprofile aus spezial Aluminiumprofilen eloxiert für formschöne Ästhetik
- Ladefläche aus mehrfach verleimter Siebdruckplatte 18 mm, rutschhemmend und wasserfest

Ladungssicherung:

- Zurrsystem mit 10 verstellbaren Anbindungen für optimale Ladungssicherung
- Stäbchenzurrleiste an den Seitenwänden

Elektrik:

- Beleuchtung mit 13 pol. Stecker und Rückfahrscheinwerfer
- Schwenkbare LED-Innenleuchte mit Bewegungsmelder inkl. Batterien

Artikeleigenschaften

Kategorie:	Koffieranhänger
Zul. Gesamtgewicht:	3000 kg
Nutzlast:	2300 kg
Leergewicht:	700 kg
Innenlänge:	4260 mm
Innenbreite:	1750 mm
Innenhöhe:	1940 mm
Gesamthöhe:	0 mm
Ladehöhe:	550 mm
Achsen:	2
Aufbau:	Sandwich
Bereifung:	185 R14C 8PR
Bremse:	ja
100 km/h:	optional