



Humbaur HA152513 KV Hochplane

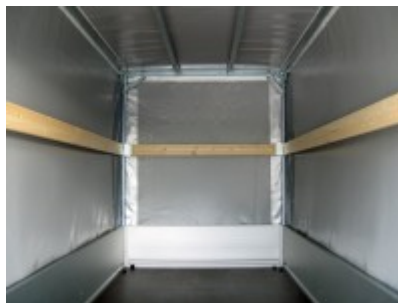


2858,00 € *

(Netto: 2.401,68 €)

* Preise inkl. gesetzlicher MwSt. zzgl. Versandkosten

Marke: Humbaur
Bestell-Nr.: 1592-HP



Planenaufbau 1600 mm montiert HA-Tieflader der Marke Humbaur sind mit einer einzigartigen Rahmen-/Bordwandkonstruktion aus stabilem und eloxiertem Aluminium aufgebaut.

- versenkte Bordwandverschlüsse
- Quertraverse serienmäßig
- Zugholm tauchbadverzinkt
- einzigartige Rahmen-/Bordwandkonstruktion aus stabilem und eloxiertem Aluminium
- mehrfach wasserfest verleimte 15 mm Spezialholzboden mit rutschhemmender Phenolharzbeschichtung
- 6 versenkte Zurrbügel zur Ladungssicherung in den Seitenbordwänden
- Zugkraft 400 kg pro Zurrbügel, Dekra geprüft
- sorgfältige Verarbeitung und qualitativ hochwertige Materialien wie tauchbad feuerverzinkte Zugholme
- klappbare Vorderwand

Bereifung 185/70 R13C

Artikeleigenschaften

Kategorie:	Kastenanhänger
Zul. Gesamtgewicht:	1500 kg
Nutzlast:	1248 kg
Leergewicht:	252 kg
Innenlänge:	2510 mm
Innenbreite:	1310 mm
Innenhöhe:	350 mm
Gesamtlänge:	3760 mm
Gesamtbreite:	1810 mm
Gesamthöhe:	2195 mm
Ladehöhe:	565 mm
Achsen:	1
Aufbau:	Aluminium
Bereifung:	13 Zoll
Bremse:	ja
100 km/h:	optional