



## Unsinn UKU 421719-26-14

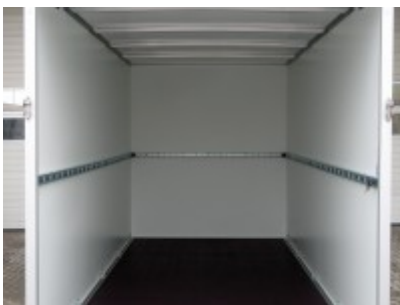
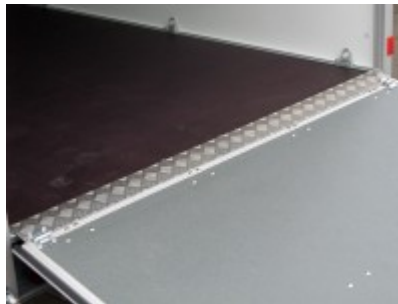
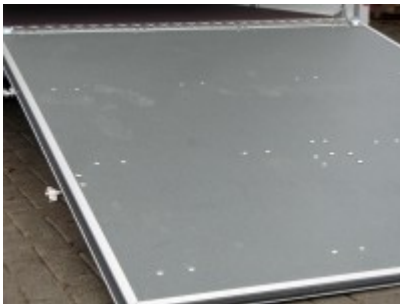


**8548,00 € \***

(Netto: 7.183,19 €)

\* Preise inkl. gesetzlicher MwSt. zzgl. Versandkosten

Marke: Unsinn  
Bestell-Nr.: 523891



Auffahrklappe mit querliegendem Edelstahl- Drehstangenverschluss, rutschhemmendem Kunststoffbelag, Durchgangsmaß B x H 1680 x 1900, Gesamtbelastung 500kg **Rahmen:**

- Einzigartiges, verwindungssteifes Aluminiumfahrgestell für sichere Fahreigenschaften

**Stützrad:**

- Verstärktes automatisches Stützrad, für sicheres Abstellen des beladenen Anhängers, Tragkraft 500 kg bei gebremster Ausführung

**Aufbau:**

- Wände aus Leichtbauplatten, bestehend aus GFK-Stahl-Sandwich in RAL 9016
- GFK außen für Beschriftung und Stahl innen für Stoßfestigkeit
- Dach aus Leichtbauplatten, bestehend aus GFK-Sandwich in RAL 9016
- Auffahrklappe rutschhemmend beschichtet
- Edelstahl-Drehstangenverschluss und Edelstahl-Türfeststeller
- Heckrahmen und Einfaßprofile aus spezial Aluminiumprofilen eloxiert für formschöne Ästhetik
- Ladefläche aus mehrfach verleimter Siebdruckplatte 18 mm, rutschhemmend und wasserfest

**Ladungssicherung:**

- Zurrsystem mit 10 verstellbaren Anbindungen für optimale Ladungssicherung
- Stäbchenzurreiste an den Seitenwänden

**Elektrik:**

- Beleuchtung mit 13 pol. Stecker und Rückfahrscheinwerfer
- Schwenkbare LED-Innenleuchte mit Bewegungsmelder inkl. Batterien

Ehemalige Modellbezeichnung: ULK 2642-14-1750

**Artikeleigenschaften**

Kategorie:	Kofferranhänger
Zul. Gesamtgewicht:	2600 kg
Nutzlast:	1960 kg
Leergewicht:	640 kg
Innenlänge:	4260 mm
Innenbreite:	1750 mm
Innenhöhe:	1940 mm
Gesamtlänge:	5690 mm
Gesamtbreite:	2290 mm
Gesamthöhe:	2540 mm
Ladehöhe:	530 mm
Achsen:	2
Aufbau:	GFK-Stahl-Sandwich
Bereifung:	185/65 R14
Bremse:	ja
100 km/h:	optional