



STEMA P-BOX STPK O2 20-30-15.2.P18.1



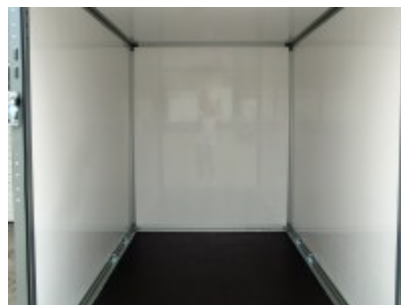
6188,00 € *

(Netto: 5.200,00 €)

* Preise inkl. gesetzlicher MwSt. zzgl. Versandkosten

Marke: STEMA

Bestell-Nr.: 26144.064





Ein Tieflader mit sehr guter Straßenlage und sicherer Ladung. Die SySTEMA Box basiert auf dem stabilen Grundrahmen mit der STEMA Sicherheits-V-Deichsel. Die robuste Gummifederachse mit Einzelradaufhängung gibt dem Anhänger sehr gute Nachlauf Eigenschaften und eine perfekte Straßenlage.

Fahrgestell und Rahmen:

- Zugkugelpkupplung mit Sicherheitsanzeige
- Geschweißter und feuerverzinkter Grundrahmen
- inkl. Stützrad
- Kennzeichenträger mit Kennzeichenrahmen und Leiste
- mit Abstellstütze

Koffer:

- Belüftungsschlitze für eine optimale Belüftung
- Plywoodplatten 15 mm stark aus Mehrschichtholz mit weißer PVC Beschichtung
- Aluprofile mit variablen Verzurrpunkten
- Türvariante: Rampe nach unten zu öffnen (1,300 kg belastbar)
- Türscharniere galvanisch verzinkt
- abschließbarer Drehstangenverschluss
- Rangiergriffe

Ladefläche und Boden:

- durchgängiger, rutschhemmender und wasserfester Siebdruckholzboden
- 12 mm stark
- zus. Querträger zur Bodenunterstützung

Lichttechnische Einrichtung:

- 13-poliger Stecker, EG-Ausstattung
- moderne Multifunktionsbeleuchtung
- mit Nebelschlussleuchte
- mit Rückfahrscheinwerfer
- Begrenzungsleuchten

Räder und Achsen:

- robuste Gummifederachse
- wartungsfreie Kompaktradrager
- stoßfeste Kunststoffkotflügel
- Unterlegkeile mit Halterung

Verzurr- und Sicherungsmöglichkeiten:

- 4 Verzurrbügel im Aluprofil integriert (variabel verstellbar)

Artikeleigenschaften

Kategorie: Koffernanhänger

Zul. Gesamtgewicht:	2000 kg
Nutzlast:	1265 kg
Leergewicht:	735 kg
Innenlänge:	3050 mm
Innenbreite:	1570 mm
Innenhöhe:	1840 mm
Gesamtlänge:	4790 mm
Gesamtbreite:	2060 mm
Gesamthöhe:	2410 mm
Ladehöhe:	550 mm
Achsen:	2
Aufbau:	Plywood
Bereifung:	195/50 R13
Bremse:	ja
100 km/h:	optional