



## Variant 3516 B3



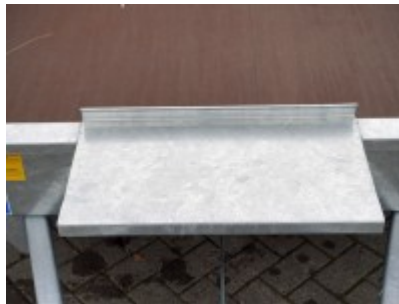
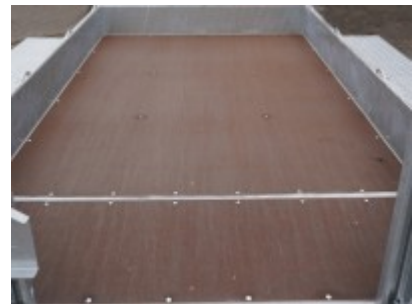
**5848,00 € \***

(Netto: 4.914,29 €)

\* Preise inkl. gesetzlicher MwSt. zzgl. Versandkosten

Marke: Variant

Bestell-Nr.: 3516B320



Machinenanhänger mit extra niedriger Auffahrt

Basierend auf der starken Plattform von den Maschinen-Anhängern, hier mit angewinkelt hinterem Ende (Beavertail), ist der Anhänger besonders geeignet für den Transport von Maschinen und Hebebühnen mit einer sehr geringen Bodenfreiheit.

Mit einer Ladehöhe von nur 29 cm können alle Auffahrten problemlos bewältigt werden – egal ob es sich um eine Arbeitsbühne, Bagger, etc. handelt. Die Maxi-Load-Modelle besitzen robuste Parabelfedern sowie ein voll verschweißtes und feuerverzinktes Fahrgestell. Der Anhänger ist als Standard mit 2 verschiebbaren Rampen ausgestattet. Es erlaubt somit einen nach hinten gerichteten Überhang und für eine angepasste Gewichtsverteilung. Alle Modelle können gegen Aufpreis mit kompletter Heckrampe

geliefert werden. Stützbeine an den beiden Rampentypen sorgen für eine stabile Unterstützung beim Be- und Abladen. Die Rampenlänge ist 130 cm. Zur Serienausstattung gehören robuste Trittplatten an den Seiten, Verzurrösen, Schaufelablage und Stützrad. Die B4 Modelle sind außerdem mit Ersatzrad unter der Schaufelablage montiert.

- vollverschweißtes und feuerverzinktes Fahrgestell
- Parabelfederung
- verzinkte Trittplatten
- Schaufelhalter
- geteilte und verstellbare Rampen
- LED-Lichtset

### Artikeleigenschaften

Kategorie:	Maschinentransporter
Zul. Gesamtgewicht:	3500 kg
Nutzlast:	2907 kg
Leergewicht:	593 kg
Innenlänge:	3000 mm
Innenbreite:	1620 mm
Innenhöhe:	230 mm
Gesamtlänge:	4820 mm
Gesamtbreite:	2080 mm
Gesamthöhe:	1500 mm
Ladehöhe:	290 mm
Achsen:	2
Bereifung:	195/50R13C
Bremse:	ja
100 km/h:	ja