



Variant 13P215

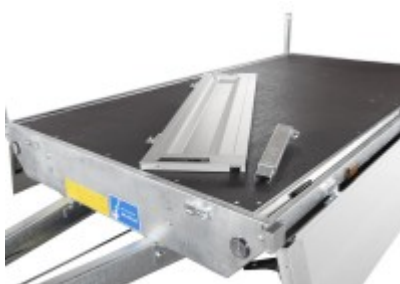
2368,00 € *

(Netto: 1.989,92 €)

* Preise inkl. gesetzlicher MwSt. zzgl. Versandkosten

Marke: Variant

Bestell-Nr.: 13P21530



- Automatikstützrad
- Verzurrösen innen

- Bordwände ohne Werkzeug abnehmbar
- feuerverzinkte Eckungen

Variant 13P215 ist ein robuster und professioneller Gewerbeanhänger, entwickelt für den anspruchsvollen täglichen Einsatz durch Handwerker, Bauunternehmen und andere professionelle Anwender. Die stabile Konstruktion und die durchdachten Details machen ihn ideal für Transportaufgaben, bei denen Zuverlässigkeit und Langlebigkeit entscheidend sind.

Mit den unter der Ladefläche positionierten Rädern wird eine maximale Ladefläche und eine effiziente Platzausnutzung erreicht. Die stabilen Aluminiumwände in Kombination mit einem strapazierfähigen Sperrholzboden gewährleisten eine lange Lebensdauer und Widerstandsfähigkeit gegenüber harter Beanspruchung und wechselnden Witterungsbedingungen. Alle vier Bordwände sind abklappbar, was eine optimale Flexibilität beim Be- und Entladen bietet – unabhängig davon, ob Sie mit Maschinen, Baumaterialien oder anderem Equipment arbeiten. Die Eckpfosten sind abnehmbar, was die Einsatzmöglichkeiten und Anpassung an verschiedene Aufgaben erhöht.

Der Anhänger ist mit 6 innenliegenden Zurrösen ausgestattet, sodass die Ladung sicher befestigt werden kann. Ein integriertes Verschlussystem ermöglicht ein schnelles und sicheres Schließen der Bordwände, und ein Stützrad gehört serienmäßig zur leichteren Handhabung.

Als Zubehör kann der Anhänger mit einer Flachplane ausgestattet werden, die die Ladung während des Transports vor Regen und Schmutz schützt, sowie mit einer Werkzeugbox für die praktische Aufbewahrung von Kleingeräten und Werkzeugen. Außerdem kann ein Stoßdämpfersatz für verbesserten Fahrkomfort und Stabilität gewählt werden, insbesondere bei schwerer Beladung oder unebenem Gelände.

LED-Beleuchtung ist optional erhältlich für mehr Sichtbarkeit und geringeren Wartungsaufwand.

13P215 ist eine zuverlässige Wahl für den professionellen Anwender, der hohe Qualität, Funktionalität und Effizienz im Alltag verlangt. Das zulässige Gesamtgewicht des Anhängers beträgt 1350 kg.

Darüber hinaus stehen verschiedene weitere Konfigurationsmöglichkeiten zur Verfügung.

Artikeleigenschaften

Kategorie:	Pritschenhochlader
Zul. Gesamtgewicht:	1350 kg
Nutzlast:	1043 kg
Leergewicht:	307 kg
Innenlänge:	2540 mm
Innenbreite:	1440 mm
Innenhöhe:	350 mm
Gesamtlänge:	3880 mm
Gesamtbreite:	1510 mm
Gesamthöhe:	970 mm
Ladehöhe:	630 mm
Achsen:	1
Aufbau:	Aluminium
Bereifung:	13 Zoll
Bremse:	ja
100 km/h:	optional