



## STEMA P-BOX STPK O2 18-30-18.1.P18.2



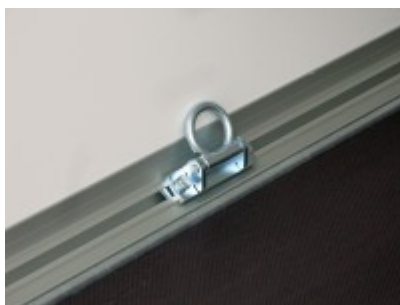
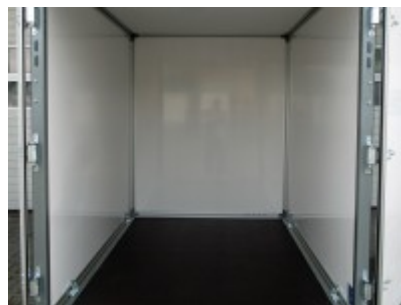
**6338,00 € \***

(Netto: 5.326,05 €)

\* Preise inkl. gesetzlicher MwSt. zzgl. Versandkosten

Marke: STEMA

Bestell-Nr.: 26135.062



### Lichttechnische Einrichtung:

- 13-poliger Stecker, EG-Ausstattung

- moderne Multifunktionsbeleuchtung
- mit Nebelschlussleuchte
- mit Rückfahrscheinwerfer
- Begrenzungsleuchten

**Ladefläche und Boden:**

- durchgängiger, rutschhemmender und wasserfester Siebdruckholzboden
- zus. Querträger zur Bodenunterstützung
- 15 mm stark

**Koffer:**

- Plywoodplatten 15 mm stark aus Mehrschichtholz mit weißer PVC Beschichtung
- Aluprofile mit variablen Verzurrpunkten
- Rahmenprofile mit integrierten Nuten für Grundträgermontage auf Dach und Frontwand
- Türvariante: Flügeltüren
- Türscharniere galvanisch verzinkt
- abschließbarer Drehstangenverschluss
- Rangiergriff

**Verzurr- und Sicherungsmöglichkeiten:**

- 4 Verzurrbügel im Aluprofil integriert (variabel verstellbar)

**Räder und Achsen:**

- robuste Gummifederachse
- wartungsfreie Kompaktradrager
- stoßfeste Kunststoffkotflügel
- Unterlegkeile inkl. Halterung montiert

**Fahrgestell & Rahmen:**

- Zugkugelpkupplung mit Sicherheitsanzeige
- Geschweißter und feuerverzinkter Grundrahmen
- inkl. Stützrad
- Kennzeichenträger mit Kennzeichenrahmen und Leiste
- mit Abstellstützen

**Artikeleigenschaften**

Kategorie:	Kofferranhänger
Zul. Gesamtgewicht:	1800 kg
Nutzlast:	1125 kg
Leergewicht:	675 kg
Innenlänge:	3050 mm
Innenbreite:	1865 mm
Innenhöhe:	1840 mm
Gesamtlänge:	4765 mm
Gesamtbreite:	2345 mm
Gesamthöhe:	2400 mm
Ladehöhe:	550 mm
Achsen:	1
Aufbau:	Plywood
Bereifung:	13
Bremse:	ja
100 km/h:	optional

