



Variant 3542 UX



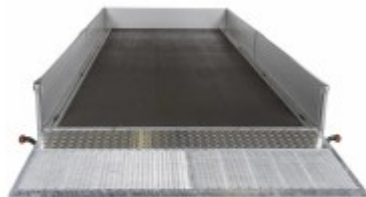
8092,00 € *

(Netto: 6.800,00 €)

* Preise inkl. gesetzlicher MwSt. zzgl. Versandkosten

Marke: Variant

Bestell-Nr.: 3542UX30



Universal-Kipp-Anhänger

Variante 3542 UX ist ein Kippanhänger der Universal-Serie, entwickelt für anspruchsvolle Einsätze und den täglichen Gebrauch. Mit Aluminium-Seitenwänden und einem Boden aus Sperrholz eignet er sich für den Transport von Baumaterialien, Gartenabfällen und schwerer Ladung.

Die manuelle Kippfunktion ermöglicht ein einfaches und effizientes Entladen, und durch die vier abklappbaren Bordwände wird Flexibilität und Zugang aus mehreren Richtungen gewährleistet. Die abnehmbaren Eckkrungen ermöglichen die Anpassung an unterschiedliche Ladungsarten, während die 8 innenliegenden Zurrösen eine sichere Befestigung während des Transports gewährleisten.

Der Anhänger ist serienmäßig mit LED-Beleuchtung ausgestattet, verfügt über ein Stützrad für einfacheres Rangieren und hat Räder unter dem Fahrgestell, was eine ebene Ladefläche und mehr Ladefläche bietet. Mit zwei Achsen und einer robusten Konstruktion ist 3542 UX eine zuverlässige Wahl für Anwender, die Wert auf Langlebigkeit und Funktionalität legen.

Für zusätzlichen Komfort kann der Anhänger mit einer Elektro-Kippfunktion ausgestattet werden, um das Entladen zu erleichtern, insbesondere bei wiederholtem Einsatz. Eine Werkzeugkiste kann für die Aufbewahrung von Gurten, Werkzeug und anderem Zubehör hinzugefügt werden. Für mehr Fahrkomfort und Stabilität kann ein Dämpfersatz montiert werden, der das Fahrerlebnis verbessert und die Ladung

schützt.

- vollverschweißtes und feuerverzinktes Fahrgestell
- Parabelfederung
- hydraulische Kippfunktion
- LED-Beleuchtung
- 8 Verzurrösen innen
- abnehmbare Bordwände und Rungen
- 90cm Rampe

Artikeleigenschaften

Kategorie:	Universaltransporter
Zul. Gesamtgewicht:	3500 kg
Nutzlast:	2621 kg
Leergewicht:	879 kg
Innenlänge:	4200 mm
Innenbreite:	2100 mm
Innenhöhe:	350 mm
Gesamtlänge:	5690 mm
Gesamtbreite:	2240 mm
Gesamthöhe:	1590 mm
Ladehöhe:	630 mm
Achsen:	2
Bereifung:	195/50R13C
Bremse:	ja
100 km/h:	optional