



Variant 3543 UX

8330,00 € *

(Netto: 7.000,00 €)

* Preise inkl. gesetzlicher MwSt. zzgl. Versandkosten

Marke: Variant
Bestell-Nr.: 3543UX30



Modellabbildung



Modellabbildung



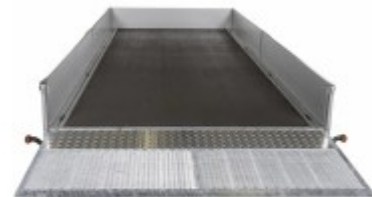
Modellabbildung



Modellabbildung



Modellabbildung



Universal-Kipp-Anhänger

Variant 3543 UX ist ein funktionaler Kippanhänger der Universal-Serie, entwickelt für anspruchsvolle Einsätze im Bauwesen, Anlagenbau und Transport. Mit großzügiger Ladefläche und drei Achsen eignet er sich für Gewerbekunden mit hohem Bedarf an Nutzlast und Zuverlässigkeit.

Die Bordwände des Anhängers bestehen aus robustem Aluminium, der Boden aus starkem Sperrholz, was eine lange Lebensdauer und Widerstandsfähigkeit bei harter Beanspruchung gewährleistet. Die Räder sind unter dem Fahrgestell angeordnet, wodurch die gesamte Ladebreite für große und schwere Materialien genutzt werden kann.

Die Kippfunktion wird über eine Handpumpe bedient und ermöglicht ein einfaches und effizientes Abladen auch bei schwerer Last. Alle vier Bordwände lassen sich öffnen, was Flexibilität beim Be- und Entladen aus allen Richtungen bietet. Die abnehmbaren Eckrungen erhöhen die Einsatzmöglichkeiten zusätzlich beim Transport größerer Güter.

Es sind 8 integrierte Zurrösen im Innenraum vorhanden, die eine einfache und sichere Ladungssicherung ermöglichen. Der Anhänger wird serienmäßig mit Stützrad und LED-Beleuchtung geliefert, um Sichtbarkeit und Sicherheit zu erhöhen.

Als Sonderausstattung kann der Anhänger mit Elektro-Kippvorrichtung ausgestattet werden, die das Entladen erleichtert und effizienter macht, sowie mit einem Werkzeugkasten zur Aufbewahrung von Gurten, Ketten und weiterem Zubehör. Zusätzlich kann ein Stoßdämpfersatz gewählt werden, der den Fahrkomfort und die Stabilität während des Transports verbessert.

Variant 3543 UX ist die zuverlässige Wahl für Profis, die hohe Anforderungen an Funktionalität, Langlebigkeit und dänische Qualität stellen. Es stehen mehrere Konfigurationsmöglichkeiten zur Verfügung, die an Ihre spezifischen Anforderungen angepasst werden können.

- vollverschweißtes und feuerverzinktes Fahrgestell
- Parabelfederung
- hydraulische Kippfunktion
- LED-Beleuchtung
- 8 Verzurrösen innen
- abnehmbare Bordwände und Rungen
- 90cm Rampe

Artikeleigenschaften

Kategorie:	Universaltransporter
Zul. Gesamtgewicht:	3500 kg
Nutzlast:	2528 kg
Leergewicht:	972 kg
Innenlänge:	4200 mm
Innenbreite:	2100 mm
Innenhöhe:	350 mm
Gesamtlänge:	5690 mm
Gesamtbreite:	2240 mm
Gesamthöhe:	1590 mm
Ladehöhe:	630 mm
Achsen:	3
Bereifung:	195/50R13C
Bremse:	ja
100 km/h:	optional