



Variant 3553 UX

8568,00 € *

(Netto: 7.200,00 €)

* Preise inkl. gesetzlicher MwSt. zzgl. Versandkosten

Marke: Variant
Bestell-Nr.: 3553UX30



Standardansicht



Linksansicht



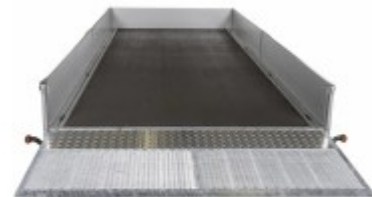
Rechtsansicht



Hintersicht



Linksansicht



Universal-Kipp-Anhänger

Variant 3553 UX ist ein robuster Kippanhänger der Universal-Serie, entwickelt für Einsätze im Bau- und Tiefbau, in der Landwirtschaft und in anderen Branchen mit Bedarf an effizientem Transport. Mit seiner manuellen Kippfunktion und stabilen Konstruktion ist er ideal für den täglichen Einsatz, bei dem Funktionalität und Langlebigkeit im Vordergrund stehen.

Der Anhänger ist mit drei Achsen ausgestattet und hat Räder unter dem Fahrgestell, was maximale Ladefläche und Stabilität gewährleistet. Die robusten Aluminiumwände in Kombination mit einem verschleißfesten Sperrholzboden sorgen für eine lange Lebensdauer und Widerstandsfähigkeit gegenüber Arbeitseinsätzen und wechselnden Witterungsbedingungen.

Alle vier Bordwände lassen sich öffnen, wodurch das Be- und Entladen einfach und flexibel ist – egal ob Sie mit Schüttgut, Paletten oder Maschinen arbeiten. Die abnehmbaren Mittel- und Eckrungen bieten zusätzliche Flexibilität zur Anpassung der Ladefläche an die jeweilige Aufgabe.

Der Anhänger verfügt über ein integriertes Stützrad für einfaches Rangieren sowie LED-Beleuchtung serienmäßig für Sichtbarkeit und Sicherheit. Mit acht innenliegenden Zurrösen lässt sich die Ladung während des Transports problemlos und sicher befestigen.

3553 UX kann mit einem Werkzeugkasten ausgestattet werden, der Platz für Gurte, Ketten und weiteres Zubehör bietet, sowie mit einer elektrohydraulischen Kippfunktion, die das Entleeren der Ladefläche bei häufiger Nutzung schneller und komfortabler macht.

Darüber hinaus sind verschiedene weitere Konfigurationsmöglichkeiten erhältlich.

3553 UX ist die naheliegende Wahl für Profis, die einen langlebigen und funktionalen Kippanhänger mit hoher Kapazität und durchdachten Details suchen. Der Anhänger hat ein Standard-Gesamtgewicht von 3500 kg.

- vollverschweißtes und feuerverzinktes Fahrgestell
- Parabelfederung
- hydraulische Kippfunktion
- LED-Beleuchtung
- 8 Verzurrösen innen
- abnehmbare Bordwände und Rungen
- 90cm Rampe

Zubehör: Foto mit Aluboxen und Stoßdämpfer gegen Aufpreis

Artikeleigenschaften

Kategorie:	Universaltransporter
Zul. Gesamtgewicht:	3500 kg
Nutzlast:	2436 kg
Leergewicht:	1064 kg
Innenlänge:	5200 mm
Innenbreite:	2100 mm
Innenhöhe:	350 mm
Gesamtlänge:	6690 mm
Gesamtbreite:	2240 mm
Gesamthöhe:	1590 mm
Ladehöhe:	630 mm
Achsen:	3
Bereifung:	195/50R13C
Bremse:	ja
100 km/h:	optional