



## Variant 3562 UX



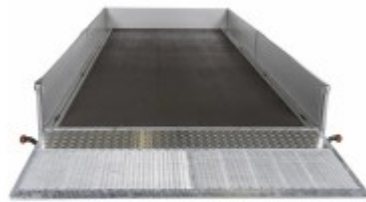
**9401,00 € \***

(Netto: 7.900,00 € )

\* Preise inkl. gesetzlicher MwSt. zzgl. Versandkosten

Marke: Variant

Bestell-Nr.: 3562UX30



### Universal-Kipp-Anhänger

Variant 3562 UX ist ein funktionaler Kippanhänger der Universal-Serie, entwickelt für professionelle Anwender mit Bedarf an effizientem und zuverlässigem Transport. Mit großzügiger Ladefläche und manueller Kippfunktion eignet sich dieser Anhänger ideal für Bauunternehmer, Handwerker und Landschaftsgärtner, die hohe Kapazität und einfaches Entladen von Materialien benötigen.

Der Anhänger ist mit zwei Achsen ausgestattet und hat die Räder unter der Ladefläche platziert, was eine optimale Ausnutzung der Ladefläche ermöglicht. Die vier aufklappbaren Aluminium-Bordwände erlauben flexibles Be- und Entladen aus allen Richtungen, was bei unterschiedlichen Einsätzen auf der Baustelle praktisch ist. Die abnehmbaren Rungen an Ecken und in der Mitte ermöglichen eine Anpassung des Anhängers je nach Bedarf.

Mit einem Boden aus strapazierfähigem Sperrholz, 10 innenliegenden Zurrösen und einem Stützrad als Standard erhalten Sie einen Anhänger, der Stabilität mit Benutzerfreundlichkeit kombiniert. Der Anhänger ist serienmäßig mit LED-Beleuchtung für erhöhte Sichtbarkeit und Sicherheit ausgestattet.

Für zusätzliche Funktionalität kann Variant 3562 UX mit Elektro-Kippfunktion ausgerüstet werden, die das Entladen erleichtert und effizienter macht, sowie mit einem Werkzeugkasten, der die Aufbewahrung von Ausrüstung und Werkzeug direkt am Anhänger ermöglicht.

Darüber hinaus gibt es weitere Konfigurationsmöglichkeiten wie Anhängerschloss, Vordergitter, Reserverad, Verstärkungssatz, Elektro-Seilwinde, Seilwinde, Aluminium-Boden, Räder, Stoßdämpfersatz und Planenknöpfe.

3562 UX ist die richtige Wahl für den Profi, der Wert auf Qualität, Funktionalität und Langlebigkeit legt. Der Anhänger hat ein standardmäßiges zulässiges Gesamtgewicht von 3500 kg.

- vollverschweißtes und feuerverzinktes Fahrgestell
- Parabelfederung
- hydraulische Kippfunktion
- LED-Beleuchtung
- 8 Verzurrösen innen
- abnehmbare Bordwände und Rungen
- 90cm Rampe

### Artikeleigenschaften

|                     |                      |
|---------------------|----------------------|
| Kategorie:          | Universaltransporter |
| Zul. Gesamtgewicht: | 3500 kg              |
| Nutzlast:           | 2417 kg              |
| Leergewicht:        | 1083 kg              |
| Innenlänge:         | 6200 mm              |
| Innenbreite:        | 2100 mm              |
| Innenhöhe:          | 350 mm               |
| Gesamtlänge:        | 7690 mm              |
| Gesamtbreite:       | 2240 mm              |
| Gesamthöhe:         | 1590 mm              |
| Ladehöhe:           | 630 mm               |
| Achsen:             | 2                    |
| Bereifung:          | 195/50R13C           |
| Bremse:             | ja                   |
| 100 km/h:           | optional             |