



## STEMA P-BOX STPK O2 27-32-18.2.P20.2



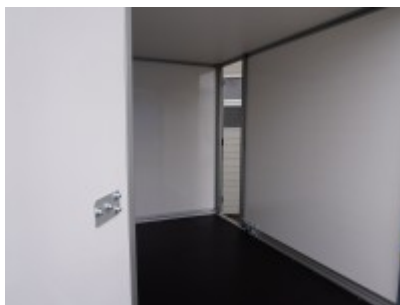
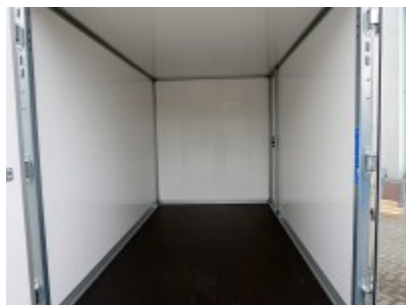
**7259,00 € \***

(Netto: 6.100,00 €)

\* Preise inkl. gesetzlicher MwSt. zzgl. Versandkosten

Marke: STEMA

Bestell-Nr.: 26148.062-T



**reduzierter Ausstellungspreis mit Seitentüre, 2 Flügeltüren hinten**

- Seitentüre mit Personenschluss ( auch von Innen zu öffnen)

**Lichttechnische Einrichtung:**

- 13-poliger Stecker, EG-Ausstattung
- moderne Multifunktionsbeleuchtung
- mit Nebelschlussleuchte
- mit Rückfahrcheinwerfer
- Begrenzungsleuchten

**Ladefläche und Boden:**

- durchgängiger, rutschhemmender und wasserfester Siebdruckholzboden
- 15 mm stark
- zus. Querträger zur Bodenunterstützung

**Koffer:**

- Plywoodplatten 15 mm stark aus Mehrschichtholz mit weißer PVC Beschichtung
- Aluprofile mit variablen Verzurrpunkten
- Rahmenprofile mit integrierten Nuten für Grundträgermontage auf Dach und Frontwand
- Türvariante: Flügeltüren und Seitentüre rechts oder links
- Türscharniere galvanisch verzinkt
- abschließbarer Drehstangenverschluss
- Rangiergriff

**Verzurr- und Sicherungsmöglichkeiten:**

- 4 Verzurrbügel im Aluprofil integriert (variabel verstellbar)

**Räder und Achsen:**

- robuste Gummifederachse
- wartungsfreie Kompaktradrager
- stoßfeste Kunststoffkotflügel
- Unterlegkeile inkl. Halterung montiert

**Fahrgestell & Rahmen:**

- Zugkugelpkupplung mit Sicherheitsanzeige
- Geschweißter und feuerverzinkter Grundrahmen
- inkl. Stützrad
- Kennzeichenträger mit Kennzeichenrahmen und Leiste

**Artikeleigenschaften**

Kategorie:	Koffieranhänger
Zul. Gesamtgewicht:	2700 kg
Nutzlast:	1910 kg
Leergewicht:	790 kg
Innenlänge:	3250 mm
Innenbreite:	1865 mm
Innenhöhe:	2035 mm
Gesamtlänge:	4965 mm
Gesamtbreite:	2355 mm
Gesamthöhe:	2635 mm
Ladehöhe:	550 mm
Achsen:	2
Aufbau:	Plywood
Bereifung:	12
Bremse:	ja
100 km/h:	optional