



STEMA MUT O2 15-30-15.1



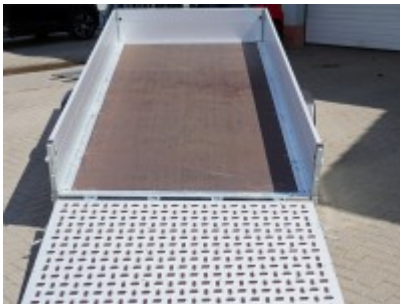
3258,00 € *

(Netto: 2.737,82 €)

* Preise inkl. gesetzlicher MwSt. zzgl. Versandkosten

Marke: STEMA

Bestell-Nr.: 24257.001



- 100km/h Ausführung mit Stoßdämpfern eingebaut
- Plattform kippbar (Teleskopstütze mit Kurbel)

- geringer Kippwinkel von ca. 11°
- stufenlos neigbare Ladefläche
- Höhe mit Heckladeklappe ca. 1.540 mm
- 8 versenkte Zurrpunkte
- Fahrgestell und Kippbrücke feuerverzinkte Schraub-Schweißkonstruktion
- optimale Straßenlage durch stabiles Fahrgestell mit Sicherheits-V-Deichsel
- robuste Gummifederachse mit Einzelradaufhängung
- wartungsfrei Kompaktradelager
- solide Bordwände mit doppeltem Korrosionsschutz durch GALVALUME (Alu-Zink-Beschichtung)
- stabile Stahlguss-Winkelhebelverschlüsse (modellabhängig)
- rutschhemmender, wasserfester Siebdruckholzboden
- allseitig geschützte Multifunktionsleuchten
- inkl. Stoßdämpferset (100 km/h zulassungsfähig)

Artikeleigenschaften

Kategorie:	Kastenanhänger
Zul. Gesamtgewicht:	1500 kg
Nutzlast:	1050 kg
Leergewicht:	450 kg
Innenlänge:	3010 mm
Innenbreite:	1530 mm
Innenhöhe:	350 mm
Gesamtlänge:	4400 mm
Gesamtbreite:	2030 mm
Gesamthöhe:	1540 mm
Achsen:	1
Bereifung:	10 Zoll
Bremse:	ja
100 km/h:	ja