



## STEMA MUT O2 18-30-15.1

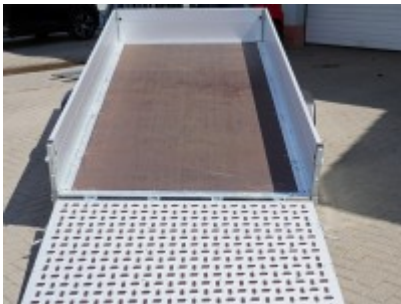


**3758,00 € \***

(Netto: 3.157,98 €)

\* Preise inkl. gesetzlicher MwSt. zzgl. Versandkosten

Marke: STEMA  
Bestell-Nr.: 24251.001



- inkl. Stoßdämpferset (100 km/h zulassungsfähig)
- Plattform kippar (Teleskopstütze mit Kurbel)

- Bereifung 195 / 50 R 13 C
- geringer Kippwinkel von ca. 11°
- stufenlos neigbare Ladefläche
- Höhe mit Heckladeklappe ca. 1.540 mm
- Auffahrrampen 1000 mm hoch
- 8 versenkte Zurrpunkte
- Fahrgestell und Kippbrücke feuerverzinkte Schraub-Schweißkonstruktion
- optimale Straßenlage durch stabiles Fahrgestell mit Sicherheits-V-Deichsel
- robuste Gummifederachse mit Einzelradaufhängung
- wartungsfrei Kompaktradelager
- solide Bordwände mit doppeltem Korrosionsschutz durch GALVALUME (Alu-Zink-Beschichtung)
- stabile Stahlguss-Winkelhebelverschlüsse (modellabhängig)
- rutschhemmender, wasserfester Siebdruckholzboden
- allseitig geschützte Multifunktionsleuchten
- inkl. Stoßdämpferset (100 km/h zulassungsfähig)

### Artikeleigenschaften

Kategorie:	Kastenanhänger
Zul. Gesamtgewicht:	1800 kg
Nutzlast:	1336 kg
Leergewicht:	464 kg
Innenlänge:	3010 mm
Innenbreite:	1530 mm
Innenhöhe:	350 mm
Gesamtlänge:	4400 mm
Gesamtbreite:	2030 mm
Achsen:	1
Bereifung:	13 Zoll
Bremse:	ja
100 km/h:	ja