



STEMA STP O1 7.5-25-13.1 REX 25



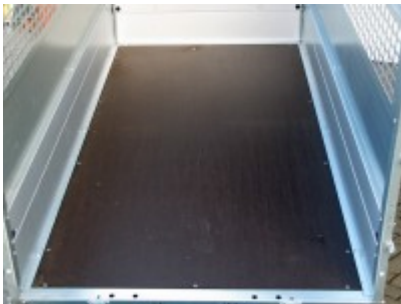
2238,00 € *

(Netto: 1.880,67 €)

* Preise inkl. gesetzlicher MwSt. zzgl. Versandkosten

Marke: STEMA

Bestell-Nr.: 24218.001-GA



- inkl. Gitteraufsatz, Höhe 66 cm
- ungebremster Kipphanhänger stufenlos verstellbar
- doppelwandige stabile Auffahrrampe, (max. Belastung Laderampe: 500 kg)
- Teleskopstütze mit Handkurbel
- Sicherungsspannverschluss für Ladeboden
- extra dicker Ladeboden, phenolharzbeschichtet & langlebig
- sechs stabile, im Rahmen versenkbare Verzurrösen
- doppelwandige GALVALUME ® - Bordwände rundherum abnehmbar - nur Vorderwand fest
- Stützrad
- STEMA Sicherheits - V - Deichsel
- robuste Gummifederachse mit Einzelradaufhängung für optimale Straßenlage

- wartungsfreies Kompaktradlager
- moderne Multipoint III -Beleuchtung mit Nebelscheinwerfer
- 7-poliger Stecker (EG-Ausstattung)
- Einhängeknöpfe für Planen oder Netze

Artikeleigenschaften

Kategorie:	Kastenanhänger
Zul. Gesamtgewicht:	750 kg
Nutzlast:	506 kg
Leergewicht:	244 kg
Innenlänge:	2510 mm
Innenbreite:	1280 mm
Gesamtlänge:	3500 mm
Gesamtbreite:	1740 mm
Gesamthöhe:	1290 mm
Achsen:	1
Bereifung:	10 Zoll
Bremse:	nein
100 km/h:	nein