



## STEMA SH O2 15-25-15.2

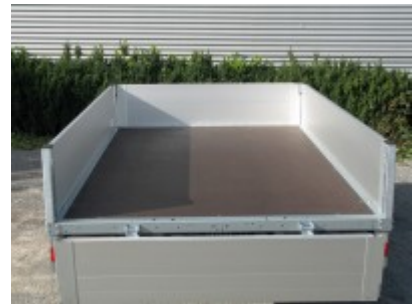


**2988,00 € \***

(Netto: 2.510,92 € )

\* Preise inkl. gesetzlicher MwSt. zzgl. Versandkosten

Marke: STEMA  
Bestell-Nr.: 24337.020



- 100km/h Ausführung mit Stoßdämpfern eingebaut

### **Bordwand, Reling und Co.:**

- mit versenkten, doppelbeschichteten und nachjustierbaren Verschlüssen
- allseitig abklapp- und abnehmbare Bordwände
- eloxierte Aluminiumbordwände
- 34,5 cm hoch
- mit robusten Breitbandscharnieren

### **Einhängemöglichkeiten für Planen und Netze:**

- montierte Einhängeknöpfe zur Fixierung von Planen und Netzen

**Fahrgestell und Rahmen:**

- optimale Straßenlage durch teststreckengeprüftes Fahrgestell mit STEMA Sicherheits-V-Deichsel
- Zugkugelkupplung mit Sicherheitsanzeige
- geschraubtes Fahrgestell
- Kunststoff-Kratzschutz auf Zugkugelkupplung

**Ladefläche und Boden:**

- durchgängiger, rutschhemmender und wasserfester
- Siebdruckholzboden
- 12 mm stark

**Lichttechnische Einrichtungen:**

- moderne Multifunktionsbeleuchtung
- mit Rückfahrscheinwerfer
- mit Nebelschlussleuchte
- 13-poliger Stecker, EG-Ausstattung

**Räder und Achsen:**

- robuste Gummifederachse mit Einzelradaufhängung
- wartungsfreie Kompaktradrager
- mit Spritzschutzlappen ausgestattet
- Unterlegkeile mit Halterung

**Verzurr- und Sicherungsmöglichkeiten:**

- 6 versenkte Verzurrbügel, auf der Ladefläche im Rahmen integriert

Alle gebremsten SySTEMA-Anhänger ab 850 kg zul. Gesamtgewicht sind serienmäßig mit Stoßdämpfern ausgerüstet. Diese Anhänger können direkt bei der Zulassungsstelle für 100 km/h zugelassen werden.

**Artikeleigenschaften**

Kategorie:	Pritschenhochlader
Zul. Gesamtgewicht:	1500 kg
Nutzlast:	1104 kg
Leergewicht:	396 kg
Innenlänge:	2510 mm
Innenbreite:	1530 mm
Innenhöhe:	350 mm
Gesamtlänge:	3910 mm
Gesamtbreite:	1660 mm
Gesamthöhe:	1050 mm
Achsen:	2
Aufbau:	Aluminium
Bereifung:	13 Zoll
Bremse:	ja
100 km/h:	ja