



Saris GO 256 134 150 1350 1

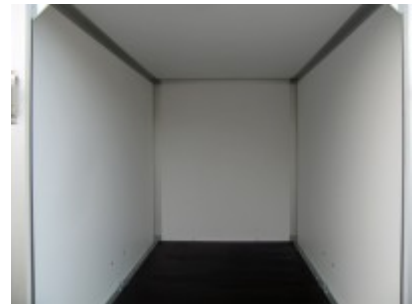


4578,00 € *

(Netto: 3.847,06 €)

* Preise inkl. gesetzlicher MwSt. zzgl. Versandkosten

Marke: Saris
Bestell-Nr.: DV135KO-RA



Neues Modell GO 256-134-150-1350 mit Airlineschienen Auffahrklappe statt Türe (750 kg, inkl. Hebehilfe)

- GFK Beschichtung außen - glatte Oberfläche

- Handgriffe
- Zurrpunktrail (Airlinerail) integriert im Boden
- 6 Zurrpunkte in Zurrpunktrail
- Auflaufgebremst mit Rückfahrautomatik
- V-Deichsel mit Stützrad
- Boden mit Anti-Rutschbelag
- Scharniere mit Diebstahlschutzriegel
- Dachrinne
- vollverschweißtes Chassis
- Innenbeleuchtung
- stabile Kunststoffkotflügel
- Bereifung 185 / R14C
- Ladeflächehöhe 520 mm

Artikeleigenschaften

Kategorie:	Kofferranhänger
Zul. Gesamtgewicht:	1350 kg
Nutzlast:	917 kg
Leergewicht:	433 kg
Innenlänge:	2560 mm
Innenbreite:	1340 mm
Innenhöhe:	1500 mm
Gesamtlänge:	3880 mm
Gesamtbreite:	1870 mm
Gesamthöhe:	2070 mm
Ladehöhe:	520 mm
Achsen:	1
Aufbau:	Plywood
Bereifung:	14 Zoll
Bremse:	ja
100 km/h:	ja