



STEMA S-BOX STPK O2 35-40-20.2.S20.2

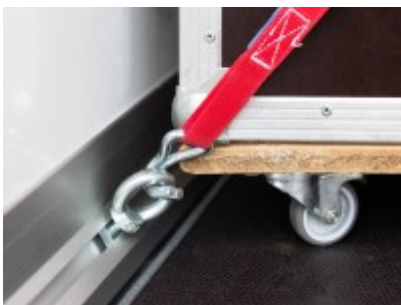


10888,00 € *

(Netto: 9.149,58 €)

* Preise inkl. gesetzlicher MwSt. zzgl.Versandkosten

Marke: STEMA
Bestell-Nr.: 24167.080





Der neue Kofferranhänger ist eine konstruktive Neuentwicklung mit einer eigenen Formensprache. Nicht nur die 45° gewinkelten Ecken der Dach- und Wandprofile stehen für das neue Design. Sämtliche Normteile sind mit höchster Präzision aus Edelstahl gefertigt. Er ist gebaut, um unter allen Umständen, Tag und Nacht, Güter und Technik gesichert zu transportieren.

Fahrgestell und Rahmen:

- V-Deichsel
- Rammschutz

Koffer:

- Zweiflügelige Tür
- Türscharniere aus Edelstahl
- Rangiergriffe

Ladefläche und Boden:

- Wasserfester Siebdruckholzboden

Lichttechnische Einrichtungen:

- Begrenzungsleuchten

Sonstiges:

- Kotflügel mit Spritzschutzlappen
- Zugkugelumkupplung
- Drehstangenverschluss aus Edelstahl
- Kennzeichenträger mit Kennzeichenklappe
- Abstellstützen mit Klemmschelle
- Unterlegkeile
- Aluprofile mit variablen Verzurrpunkten
- Stoßdämpfer (100 km/h Vorbereitung)

Schon in der Standardausführung ist von jeder Stelle aus eine diagonale Abspannung vom Boden bis zur Decke möglich. Auf Wunsch gibt es weitere Verzurrösungen, die mit flexibel arretierbaren Stangen arbeiten und allerhöchste Ansprüche an die Ladungssicherung erfüllen.

Gegen Diebstahl ist Vorsorge getroffen worden. Die Bolzen der Türscharniere sind zum Abschluss mit einer Mutter gesichert, die sich mit handelsüblichen Werkzeug nicht lösen lässt.

Der elastische Rammschutz, der an der Plattform angebracht ist, schützt beim rückwärts Rangieren oder beim Beladen den Kofferranhänger vor Beschädigungen.

Artikeleigenschaften

Kategorie: Kofferranhänger
Zul. Gesamtgewicht: 3500 kg

Nutzlast:	2495 kg
Leergewicht:	1005 kg
Innenlänge:	4000 mm
Innenbreite:	1990 mm
Innenhöhe:	2090 mm
Gesamtlänge:	5650 mm
Gesamtbreite:	2550 mm
Gesamthöhe:	2750 mm
Achsen:	2
Aufbau:	Sandwich
Bereifung:	195/50 R13
Bremse:	ja
100 km/h:	ja